

# **AUTOCHARTIST**

**ปลั๊กอิน METATRADER**

# ขั้นตอนเบื้องต้น

## ขั้นตอนที่ 1

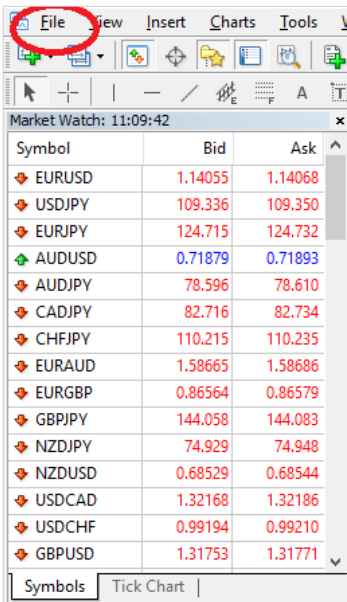
โหลดไฟล์ติดตั้งและรายละเอียดการลือกอินสำหรับแพลตฟอร์ม MetaTrader จากโบรกเกอร์ของคุณ

## ขั้นตอนที่ 2

ติดตั้งแพลตฟอร์ม MetaTrader

## ขั้นตอนที่ 3

คลิกติดตั้ง แล้วคลิกเสร็จสิ้น



## ขั้นตอนที่ 4

ลือกอินไปยังบัญชี MetaTrader ของคุณด้วยขั้นตอนดังต่อไปนี้:

- 1) เปิดแพลตฟอร์ม MetaTrader
- 2) คลิกที่ File ในแถบเมนูแล้วคลิกที่ "เข้าสู่ระบบบัญชีเทรด"
- 3) กรอกรายละเอียดแล้วคลิกลือกอิน

Authorization allows to get access to the trade account

Login:

Password:

Server:

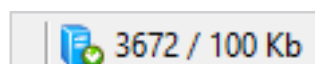
Save account information

4) ยืนยันว่าคุณได้ทำการลือกอินแล้ว ด้วยการตรวจสอบสถานะในมุมด้านล่างขวาของแพลตฟอร์ม

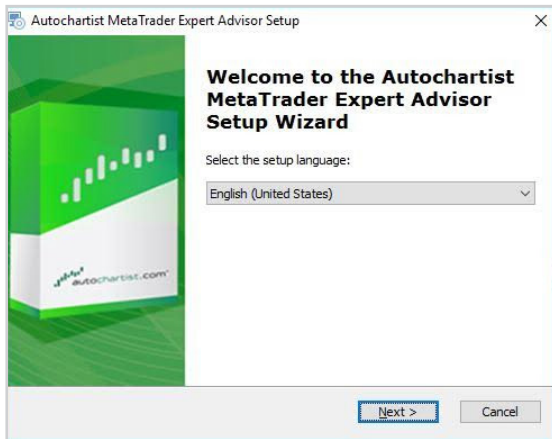
ตรวจสอบการยืนยัน MT4



รตรวจสอบการยืนยัน MT5

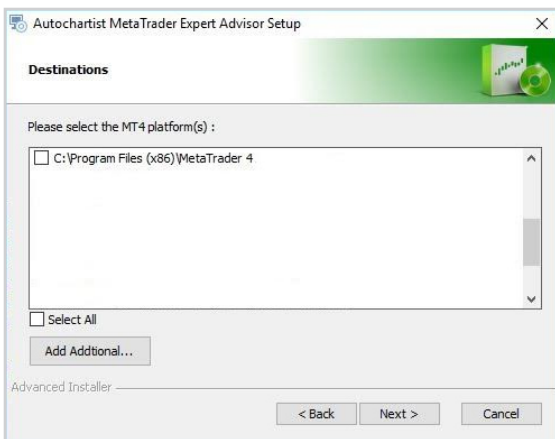


# 1. การติดตั้ง



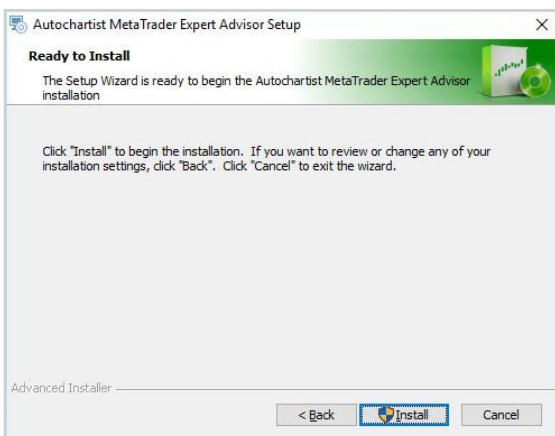
## ขั้นตอนที่ 1

หน้าแรกจะให้คุณเลือกภาษาที่คุณต้องการในการติดตั้งระบบส่วนที่เหลือ



## ขั้นตอนที่ 2

หลังจากข้อความต้อนรับและคำอธิบายข้อจำกัดความรับผิดชอบ โปรแกรมติดตั้งจะพิจารณาการติดตั้ง MetaTrader ที่ถูกต้องทั้งหมดและแสดงในลิสต์ ให้ติ๊กที่ช่องถัดจากแต่ละแพลตฟอร์ม MT4 ที่คุณต้องการติดตั้งปลั๊กอิน ถ้าหากแพลตฟอร์ม MetaTrader ของคุณไม่ถูกลิสต์ไว้ โปรดไปดูที่หมวดการแก้ไขปัญหา



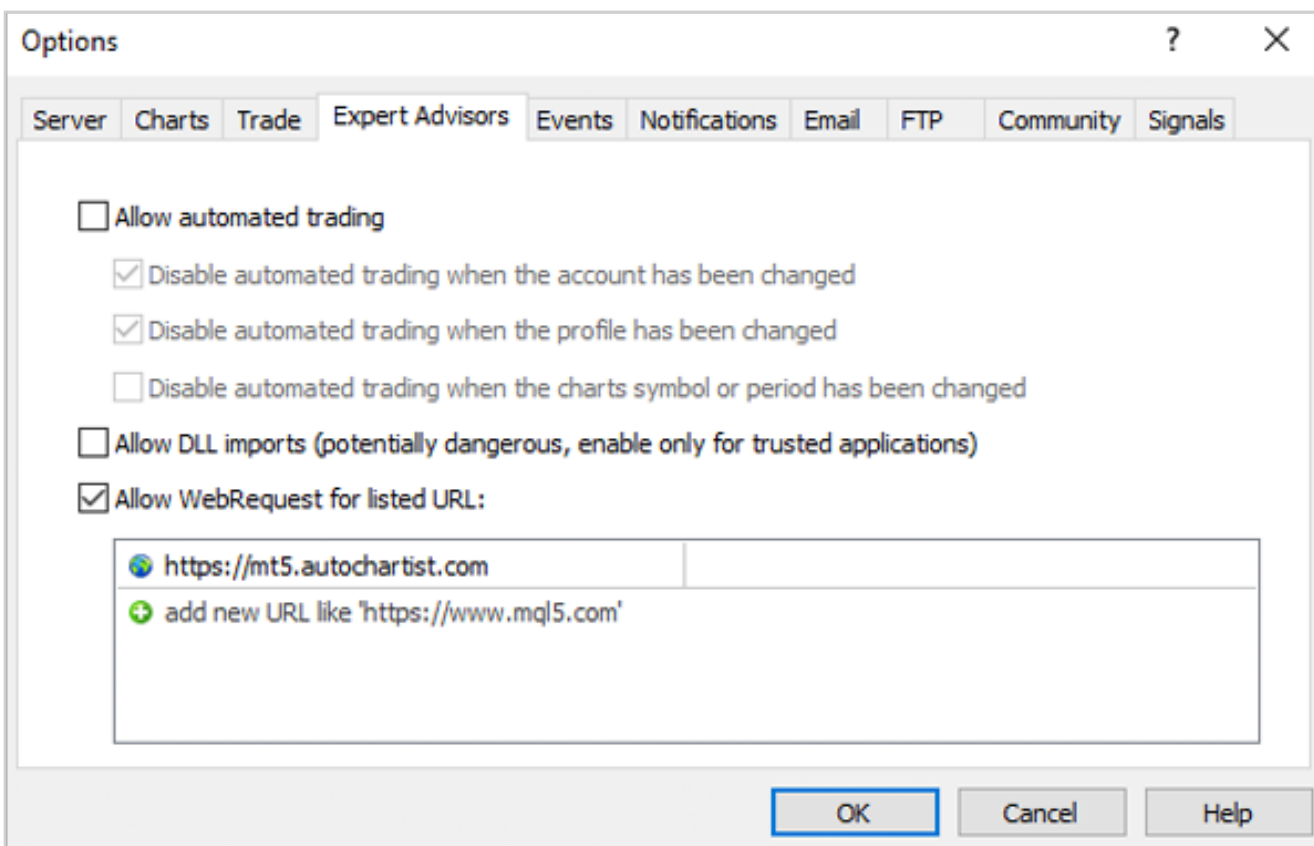
## ขั้นตอนที่ 3

คลิกติดตั้ง แล้วคลิกเสร็จสิ้น

# 1. การติดตั้ง

## ขั้นตอนที่ 4 (ใช้สำหรับการติดตั้ง MT5 เท่านั้น)

- 1) เปิด MetaTrader 5
- 2) คลิกที่ Tools ในรายการเมนู
- 3) คลิกที่ Options
- 4) คลิกที่แท็บ Experts Advisors
- 5) ให้ติ๊กที่ช่องต่อจาก "Allow WebRequest for the listed URL:"
- 6) คลิกสองครั้งที่ "Add new URL" และวาง หรือพิมพ์: <https://mt5.autochartist.com>
- 7) คลิกตกลง

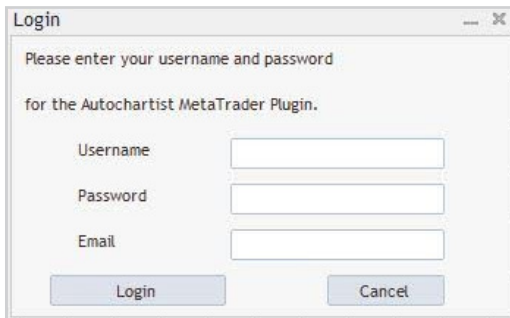


## ขั้นตอนที่ 5

เปิด MetaTrader และวาง Autochartist MetaTrader Plugin บนกราฟ

# 1. การติดตั้ง

## ขั้นตอนที่ 6



Login

Please enter your username and password  
for the Autochartist MetaTrader Plugin.

Username

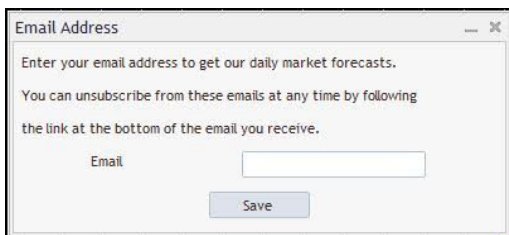
Password

Email

Login Cancel

### ขั้นตอนที่ 6 - A

หากคุณกำลังติดตั้ง Autochartist MetaTrader Plugin ในฐานะ Direct User Subscriber แล้วโบรกเกอร์ของคุณต้องล็อกอินด้วยชื่อผู้ใช้งานและรหัสผ่าน ในหน้าแรกจะถามชื่อผู้ใช้ รหัสผ่าน และที่อยู่อีเมลของคุณ (ถ้าจำเป็น) ให้สอบถามชื่อผู้ใช้และรหัสผ่านที่โบรกเกอร์ของคุณ หรือในฐานะ Direct user โปรดตรวจสอบในอีเมลที่คุณได้รับจาก Autochartist จะมีชื่อผู้ใช้และรหัสผ่านของคุณอยู่ กรอกรายละเอียดและคลิกล็อกอิน



Email Address

Enter your email address to get our daily market forecasts.  
You can unsubscribe from these emails at any time by following  
the link at the bottom of the email you receive.

Email

Save

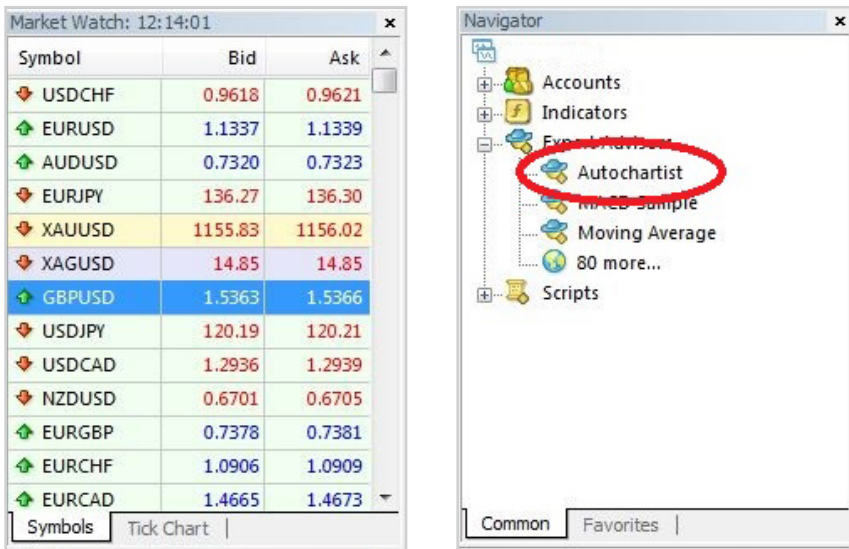
### ขั้นตอนที่ 6 - B

ถ้าหากคุณกำลังติดตั้ง Autochartist MetaTrader Plugin ในฐานะ Broker-user โปรดกรอกที่อยู่อีเมลของคุณแล้วคลิก บันทึก

## 2. แสกนเนอร์ตลาดหุ้น - คู่มือการใช้งาน

หลังจากที่ติดตั้ง Advisor ของคุณเรียบร้อยแล้ว คุณสามารถ Restart MetaTrader เวิร์กสเตชัน และมันจะถูกติดตั้งไว้ในหน้าต่าง Navigation ข้างล่าง Expert Advisor

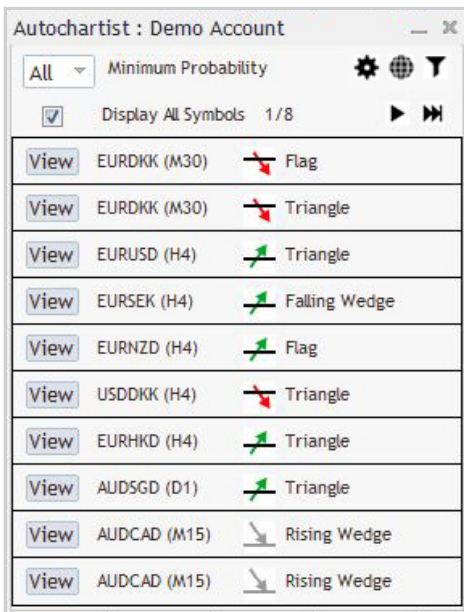
ลาก Expert Advisor ไปยังหน้าต่างกราฟใหม่



หลังจากที่ลากไปบนกราฟแล้ว Advisor จะพยายามเชื่อมต่อไปยังบริการ Autochartist เพื่อรับข้อมูล หลังจากนั้นกราฟของคุณจะแสดงข้อมูลดังรูปภาพด้านล่างนี้



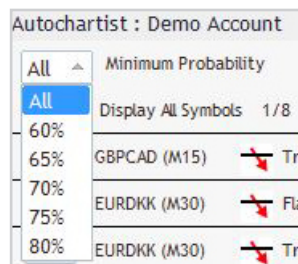
## 2. แสกนเนอร์ตลาดหุ้น - คู่มือการใช้งาน



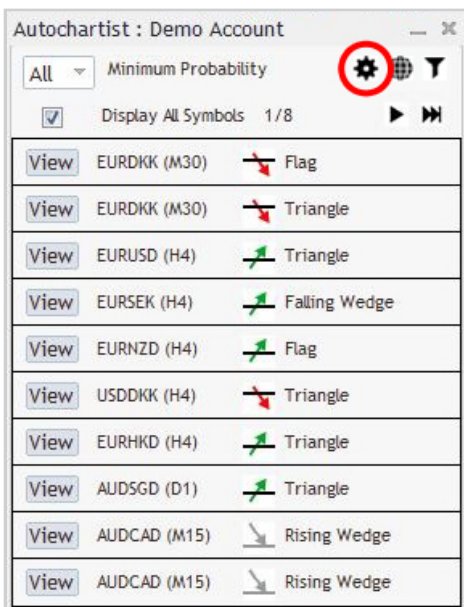
หน้าต่างหลักของ Advisor คือหน้าต่างที่อยู่ทางด้านล่างซ้าย หน้าต่างนี้มีฟีเจอร์ต่างๆ มากมาย



ฟีเจอร์แรกคือลิสต์ที่คุณสามารถเลือกค่าความน่าจะเป็นที่ต่ำสุด สิ่งนี้จะกรองรูปแบบของ Autochartist เพื่อแสดงรูปแบบที่มีค่าความน่าจะเป็นทั้งหมดตามที่เลือก ตัวอย่างเช่น ถ้าหากคุณเลือก 65% ระบบจะแสดงรูปแบบที่มีความน่าจะเป็นรวม 65% หรือมากกว่าเท่านั้น



ฟีเจอร์ที่สองคือปุ่มการตั้งค่า



## 2. แสแกนเนอร์ตลาดหุ้น - คู่มือการใช้งาน

### Settings

#### Email Subscriptions

Subscribe to a daily research report :

You are subscribed to the following research reports :

To unsubscribe from any of these reports,  
click the 'unsubscribe' link at the bottom of the email.

#### Switch Accounts

Broker Account  
 Autochartist Account

Email

Username

Password

รายงานการสมัครสมาชิก ที่นี้คุณสามารถกรอกที่อยู่อีเมลแล้วเลือกบันทึก เลือกหมวดและภาษาที่คุณต้องการใช้

หลังจากการสมัครสมาชิก คุณจะได้รับอีเมลรายงานพิเศษหนึ่งครั้งต่อวัน เซสชันและภาษาที่คุณได้เลือกไว้เกี่ยวกับรูปแบบแพตเทิร์นที่สามารถนำมาใช้ร่วมกับกลยุทธ์การเทรดหุ้นของคุณได้ คุณสามารถติดตามหลายงานได้หลายตัว หลายเซสชัน และหลายภาษาได้พร้อมกัน

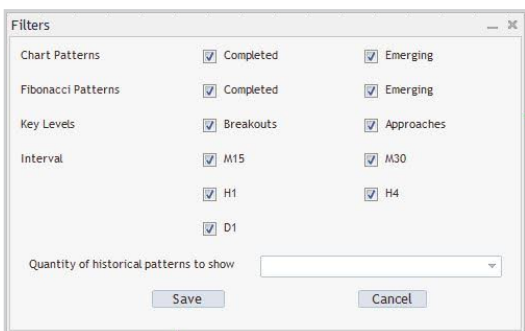
เปลี่ยนแปลงบัญชี ที่นี้คุณสามารถสลับระหว่างบัญชี Broker user กับ Direct user ได้ด้วยการกรอกรายละเอียดที่จำเป็น



## 2. แสกนเนอร์ตลาดหุ้น - คู่มือการใช้งาน



ฟีเจอร์ที่สามในหน้า Advisor คือปุ่ม "ตัวกรองและข้อมูล"

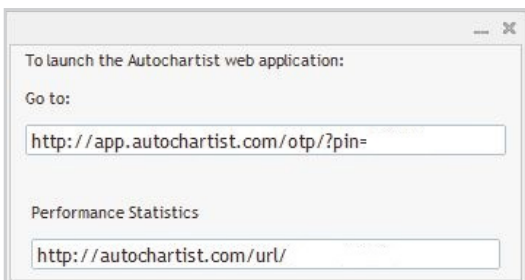


หลังจากคลิกแล้วหน้าต่างจะเปิดขึ้นมา

ในหน้านี้คุณสามารถเลือกประเภทรูปแบบของแพตเทิร์นที่คุณต้องการดูได้

จำนวนประวัติของรูปแบบแพตเทิร์น

ประวัติรูปแบบของแพตเทิร์นจะถูกแสดงไว้บนกราฟเป็นเส้นสีเทา สิ่งนี้จะแสดงภาพรวมพื้นฐานของทิศทางที่เครื่องมือดำเนินการตามรูปแบบแพตเทิร์นที่ Autochartist ระบุไว้ในอดีตที่ผ่านมา



นอกจากนี้คุณยังสามารถคลิกที่ปุ่มเว็บเพื่อแสดงหน้าต่างแบบป๊อปอัพที่มี 2 URLs (เมื่อถูกคัดลอกไปยังเบราว์เซอร์) ซึ่งจะแสดงรายงานสถิติประสิทธิภาพทั้งหมดของโบรกเกอร์และ MetaTrader ของคุณ หรือล็อกอินไปยังเว็บแอปพลิเคชันของคุณ

## 2. แสกนเนอร์ตลาดหุ้น - คู่มือการใช้งาน

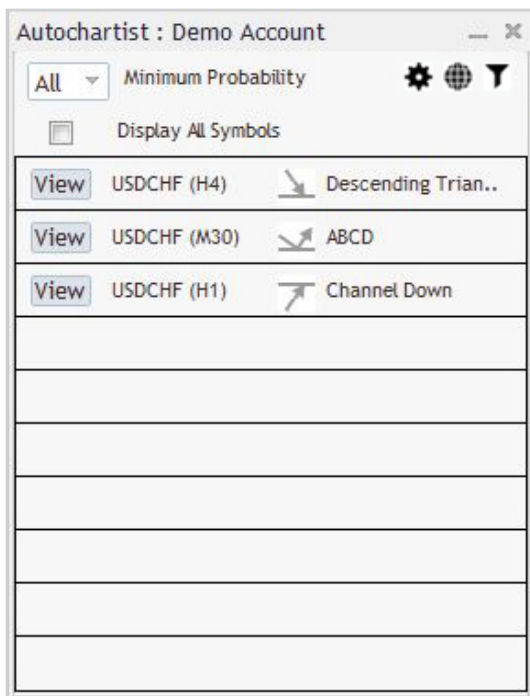


ส่วนควบคุมอื่นๆ ในหน้าต่าง Expert Advisor ได้แก่ ปุ่มไปยังเพลจรูปแบบแพตเทิร์น รวมถึงปุ่ม 'View' ที่อยู่ถัดจากแต่ละรูปแบบแพตเทิร์น



เมื่อคลิกที่ปุ่ม 'View' กราฟจะเปลี่ยนเครื่องมือและช่วงระยะเวลาตามรูปแบบแพตเทิร์น จากนั้นจะแสดงรูปแบบบนกราฟพร้อมกับประวัติที่ผ่านมา

## 2. แสกนเนอร์ตลาดหุ้น - คู่มือการใช้งาน



ช่องที่เขียนว่า 'Display all symbols' จะแสดงสัญลักษณ์หรือเครื่องมือที่เกี่ยวข้องทั้งหมดที่ Autochartist ได้ระบุไว้สำหรับโบรกเกอร์ของคุณโดยอิงตาม "Market Watch" ในเทอร์มินัลของคุณ

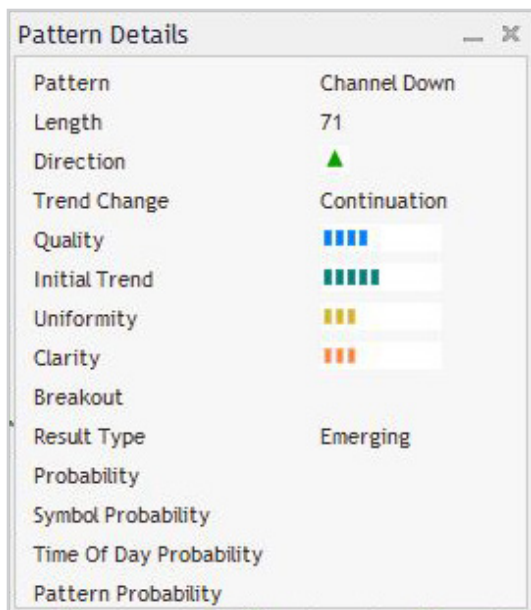
ถ้าหากไม่ติดที่ช่องนี้ Expert Advisor จะดึงรูปแบบแพตเทิร์นทั้งหมดสำหรับสัญลักษณ์ของกราฟในช่วงระยะเวลาหนึ่งเท่านั้น



นอกจากนี้ยังมีการแสดงเครื่องมือบอกความผันผวนหรือ Auto-chartist Volatility Indicator ไว้บนกราฟอีกด้วย

เครื่องมืออินดิเคเตอร์นี้แสดงการวิเคราะห์ทางสถิติของความผันผวนในช่วง 6 เดือนที่ผ่านมา สำหรับเครื่องมือพิเศษนี้ในช่วงเวลาที่เฉพาะเจาะจง เครื่องมือจะบอกความผันผวนโดยแสดงการเคลื่อนไหวของราคาสูงสุดโดยเฉลี่ยใน 15 นาทีถัดไป 30 นาที 1 ชั่วโมง 4 ชั่วโมง และ 1 วัน ตามการวิเคราะห์ทางสถิติในช่วง 6 เดือนที่ผ่านมา

## 2. แสกนเนอร์ตลาดหุ้น - คู่มือการใช้งาน



หน้าสุดท้ายของ Expert Advisor คือหน้าบอกรายละเอียด ในหน้านี้ จะแสดงรายละเอียดเกี่ยวกับรูปแบบแพตเทิร์น (กำลังการ breakout และระดับ ฯลฯ) ถ้าหากรูปแบบแพตเทิร์นมีความน่าจะเป็นขั้นต่ำ 60% หรือสูงกว่า รายละเอียดของความน่าจะเป็นจะถูกแสดงไว้ที่นี่

หน้าต่างทั้งหมดของ Autochartist Expert Advisor สามารถถูกลากไปไว้ยังตำแหน่งต่างๆ ได้ หรือสามารถย่อขนาดลงได้ หน้าต่างทั้งหมดยกเว้น "Pattern Details" สามารถถูกปิดลงได้ เมื่อคลิกปุ่มปิดหน้าต่างหลัก Expert Advisor จะลบตัวเองออกจากหน้าจอกราฟ

### 3. การวิเคราะห์เชิงสถิติ



#### การเคลื่อนไหวขนาดใหญ่

ระบุงการเคลื่อนไหวของตลาดที่มีขนาดใหญ่มากซึ่งอาจมีแนวโน้มว่าในปัจจุบันอาจจะมีการดำเนินต่อไป

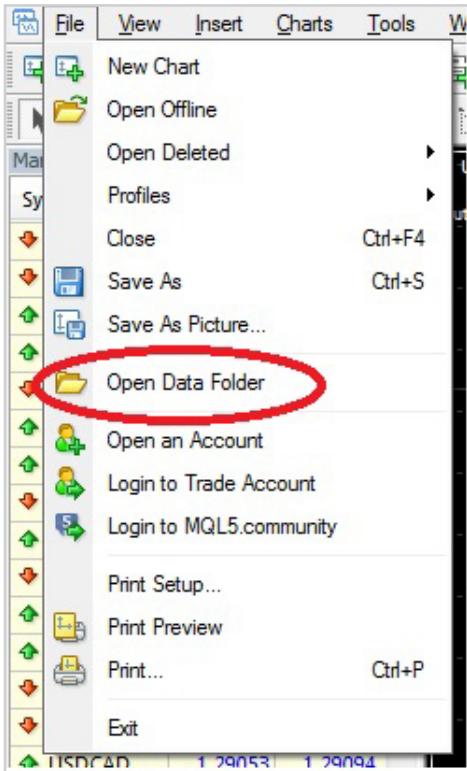


#### แห่งเทียบต่อเนื่อง

แสดงตัวอย่างเมื่อแห่งเทียบจำนวนมากได้ขยับเข้าใกล้ในทิศทางเดียวกัน - ส่งสัญญาณถึงการกลับตัวที่อาจเป็นไปได้

## 4. การตรวจสอบปัญหา

### 4.1 โปรดทราบ: ซอฟต์แวร์ป้องกันไวรัสบางตัวมีการตรวจจับการติดตั้งปลั๊กอินของเราว่าเป็นไวรัส



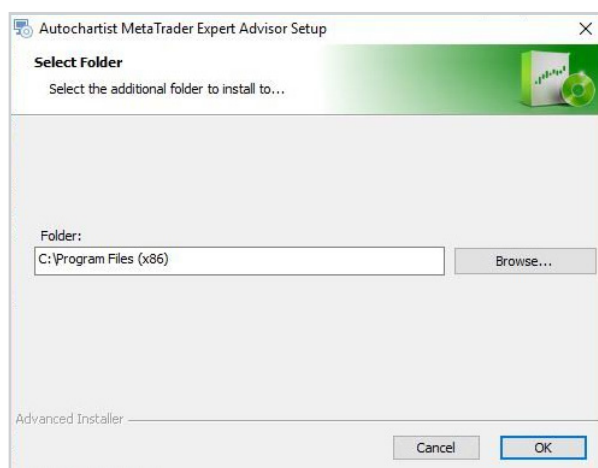
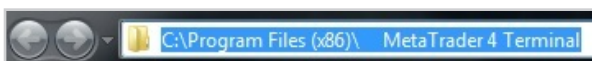
### 4.2 การติดตั้ง MT4 - ที่ไม่สมบูรณ์

1. เมื่อคุณกำลังติดตั้งปลั๊กอิน ถ้าหากเทอร์มินอล MetaTrader ของคุณไม่อยู่ในรายการระหว่างขั้นตอนการตรวจจับ ให้กดที่ปุ่ม "Add Additional..."
2. เปิดเทอร์มินอล MetaTrader ของคุณ และคลิกที่ 'File' แล้วจึงคลิกที่ 'Open Data Folder'

3. หน้าต่าง Windows Explorer จะเปิดขึ้นมา คลิกที่พื้นที่ว่างถัดจากแถบที่อยู่เพื่อทำการไฮไลต์ Path



4. คัดลอก Path ในแถบที่อยู่และกลับไป Autochartist installer



ใน Autochartist installer วาง Path ในช่องที่เขียนว่า 'Folder:', คลิก ตกลง